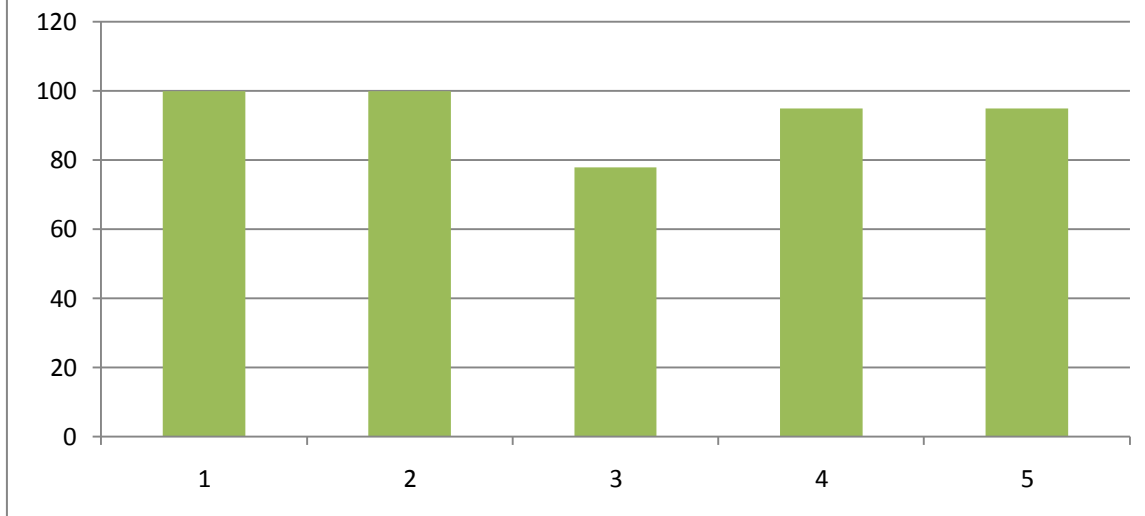


## Результаты анкетирования получателей образовательных услуг ГБДОУ д/с № 65



### В анкетировании принимало участие 200 получателей образовательных услуг

- 1 - Доля получателей образовательных услуг, положительно оценивающих доброжелательность и вежливость работников организации от общего числа опрошенных получателей образовательных услуг (10% - 1 балл)
- 2 - Доля получателей образовательных услуг, удовлетворенных компетентностью работников организации, от общего числа опрошенных получателей образовательных услуг (10% - 1 балл)
- 3 - Доля получателей образовательных услуг, удовлетворенных материально-техническим обеспечением организации, от общего числа опрошенных получателей образовательных услуг (10% - 1 балл)
- 4 - Доля получателей образовательных услуг, удовлетворенных качеством предоставляемых образовательных услуг, от общего числа опрошенных получателей образовательных услуг (10% - 1 балл)
- 5 - Доля получателей образовательных услуг, которые готовы рекомендовать организацию родственникам и знакомым, от общего числа опрошенных получателей образовательных услуг (10% - 1 балл)